

桑の葉を
使った商品を
開発したい!

東京都地域中小企業応援ファンド

高尾山の
自然巡りツアーを
提案したい!

事業助成金説明会のご案内

東京都地域中小企業応援ファンド事業助成金は、地域の魅力向上や課題解決に取り組む意欲とアイデアに溢れたビジネスプランに対して助成金を交付し、地域密着型のイノベーションを数多く生み出すことを目的とし、事業に要する経費を助成いたします。

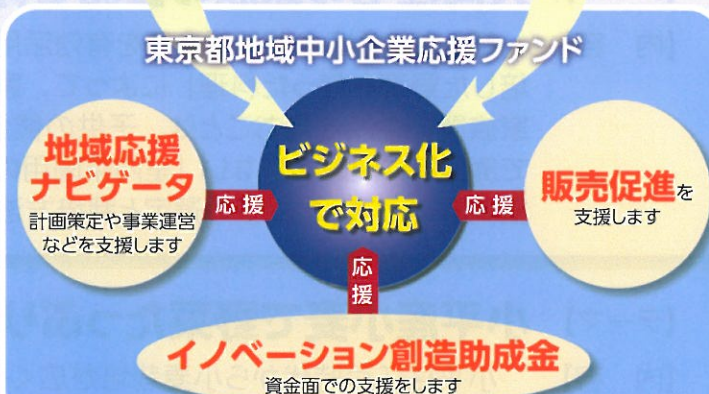
八王子商工会議所は(公財)東京都中小企業振興公社の認定を受けた支援団体として、「地域応援ナビゲータ」を派遣し、事業化から販路開拓までを継続的に支援いたします。

多数のご参加を
お待ちしております!

東京は豊かな地域資源にあふれている
都民は生活する上で、多くの課題を抱えている

活かしたい

解決したい



【日時】平成26年7月11日(金) 午後2時~4時

【会場】八王子商工会議所 4階ホール

【説明会内容】(1)制度 (2)申請方法
(3)助成対象事業の内容と審査のポイント

※希望者は説明会終了後、個別相談もお受けします。

助成の内容

対象事業 都市課題解決型ビジネス・地域資源活用型ビジネス
※過去に助成を受けた事業内容を一部裏面に掲載しています。

対象企業 都内に主たる事業所を有する中小企業等

対象経費 新商品・新サービスの開発から販路開拓に要する経費

助成限度額 800万円

助成率 助成対象経費の1/2以内

助成期間 交付決定日から最長2年

募集時期 年2回

【申込】裏面の申込書に必要事項をご記入の上、ファクシミリ等でお申込下さい。

【申込・問合せ先】八王子商工会議所中小企業相談所(担当:清住、山元、高橋)
TEL 042-623-6311 FAX 042-626-8138

過去に助成対象となった事業（抜粋）

【テーマ】 高齢者世帯向け旬の料理を運ぶ三河屋サービス（都市課題解決型）

【内容】 少子高齢化社会における高齢者のQuality Of Life向上に関する三つの課題を解決する。
①高齢者が楽しく元気になる食生活の提案、②買い物の苦勞からの開放、③単身高齢者と家族との健康を結ぶ双方向の情報交換。

この新サービスは「心の宅配」サービスである。高齢者とコミュニケーションを取りながら旬の美味しい料理を提案し、生活用品の配達も行うなど、商品と一緒に「心」を届け、高齢者の生活の質の向上を図る。

【テーマ】 共同住宅の家族の会話を育む室内菜園の実現（都市課題解決型）

【内容】 都心部の限られたスペースを有効活用した室内菜園を実現し、「野菜の栽培」とその「栽培した野菜を使った料理」によって、家族間のコミュニケーションの活性化に寄与する。家族間の会話を育むことは、子供の健全な成長にもつながる。具体的には、省スペースで廃棄時に問題が少ない「室内菜園用の鉢」や「燃えるゴミとして処分できる土」の開発、室内菜園に適した種子の選定と栽培方法の確認、レシピの開発を行う。

【テーマ】 小平産小麦で野菜たっぷりの新糧うどん作り（地域資源活用型）

【内容】 小平は江戸時代から小麦栽培が広く行われ、うどん食が重要な地位を占めてきた。地元の野菜をおかずに、温かいつけ汁で食べる「糧(かて)うどん」は、伝統的な地域資源である。本事業は、小平産の小麦粉を原料に、地元で規格外の野菜を粉末にして練りこんだ「新糧うどん」(生めん)を創造し、食べ方まで提案する。うどん店・食堂・JA直売所のほか、学校給食にも供給し、児童の「食育」にも貢献する。また、小麦生産を行う農家が1軒のみのため、農家仲間で小麦づくりの復活も進める。小平の土の恵みを生かす本事業で、新たな地域特産品が生まれ、都市農業の活性化にもつなげる。

東京都指定八王子市の地域産業資源リスト

1 農林水産物

- ①桑
- ②東京しゃも
- ③TOKYOX
- ④奥多摩やまめ

2 鉱工業品又は 鉱工業品の生産に係る技術

- ①東京地酒(清酒)
- ②多摩織
- ③服飾製品
- ④計測・分析機器
- ⑤多摩産材

3 文化財、自然の風景地、 温泉その他の地域の環境資源

- ①高尾山
- ②道の駅八王子滝山

※上記の地域産業資源以外でも東京都における重要性が説明できれば、本事業の対象とすることができます。

----- 切り取らずにそのままFAXしてください -----

FAX 042-626-8138 八王子商工会議所 清住・山元・高橋 宛

東京都地域中小企業応援ファンド事業助成金説明会 参加申込書

事業所名		TEL	
所在地		FAX	
E-mail	@		
参加者名			

※申込書にご記入いただきました情報は、当商工会議所からの各種連絡・情報提供のために利用することがあります。